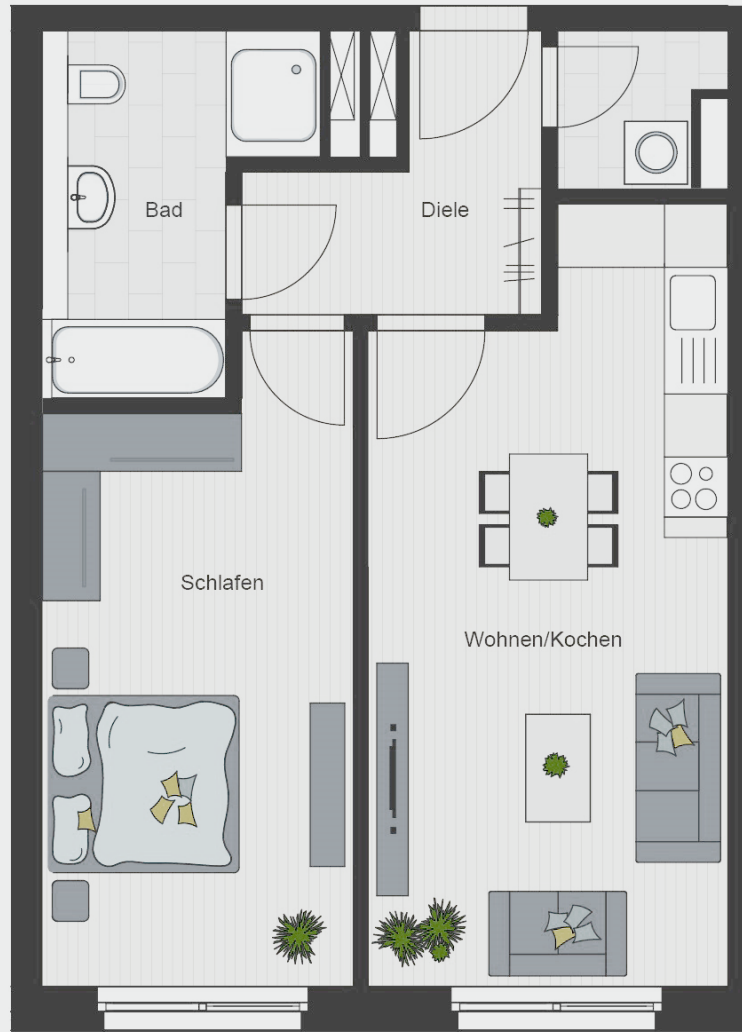


Grundriss der Wohnung Nr. 3

WOHNUNG TYP III

Diese Zwei-Raum-Wohnung mit rund 56 m² unterteilt sich in einen Wohn-Essbereich und in ein Schlafzimmer. Der Grundriss wird durch einen praktischen Abstellraum ergänzt, der zusätzlich mit Anschlüssen für Waschmaschine und Trockner ausgestattet ist.

- 2-Zimmer-Wohnung
- 55.90 m²
- Großer Wohn-Essbereich
- Abstellraum



Mögliche Möblierung der Wohnung Nr. 3

WOHNUNG TYP III



Ansicht Wohnungstyp 5



Ansicht Wohnungstyp 6