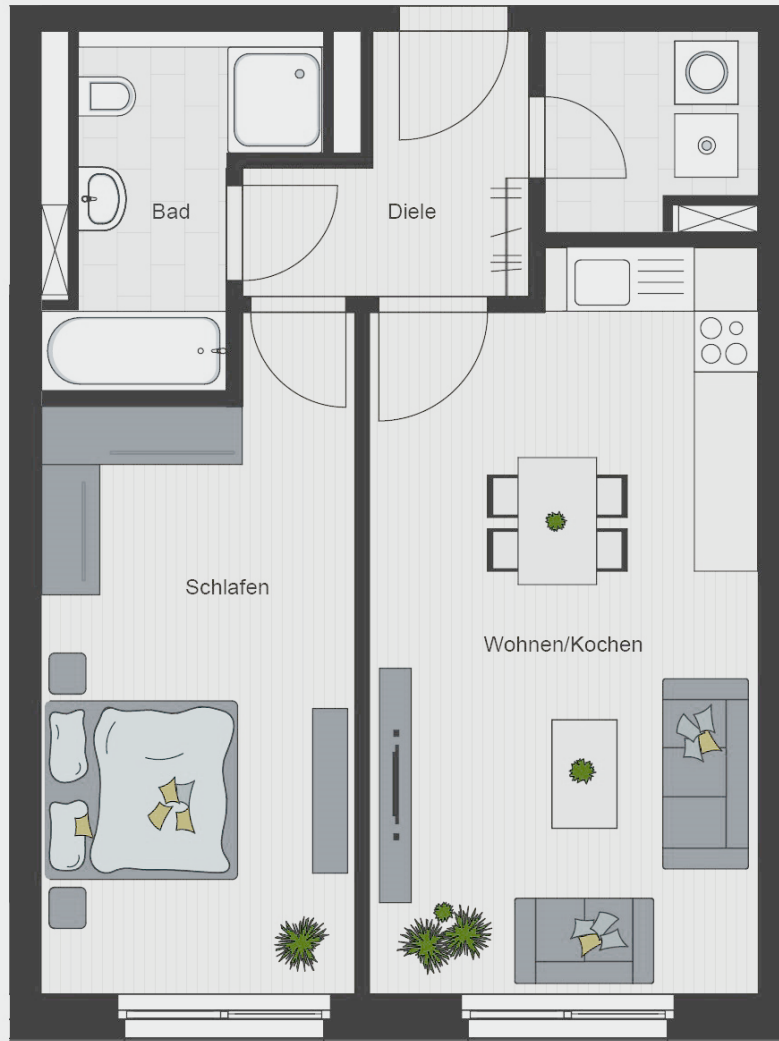


Grundriss der Wohnung Nr. 2

WOHNUNG TYP II

Diese Wohnung wurde mit zwei Hauptzimmern gezeichnet, welche durch ein Bad mit Dusche und Badewanne ergänzt werden. Außergewöhnlich ist der grosszügig gehaltene Abstellraum, welcher für Waschmaschine und Trockner bereits vorgerüstet ist.

- 2-Zimmer-Wohnung
- 57.70 m²
- Großer Wohn-Essbereich
- Praktischer Abstellraum



Mögliche Möblierung der Wohnung Nr. 2

WOHNUNG TYP II